

=====

データバックアップソフトウェア

【名 称】 FutureMaps
【登 録 名】 FutureMaps.zip
【制作者名】 有限会社フューチャーベース 山口良二 rymg@fu-base.com
【動作環境】 Windows XP / Windows Vista / Windows 7
【掲載月日】 2011/07/28
【作成方法】 GZIP など解凍後インストール

=====

概要

顧客住所データを Yahoo Map 上へアイコンを使用し表示させる。

動作環境

Windows XP / Windows 7 で動作

Windows7 の場合はインストール先を"Program files"ではなく C:\FutureMaps 等
任意の場所に設定する

使用ライブラリ

SQLite ライブラリ

sqlite3.dll はアプリケーションと同じフォルダにインストールされます。

インストール

FutureMaps.zip を解凍すると

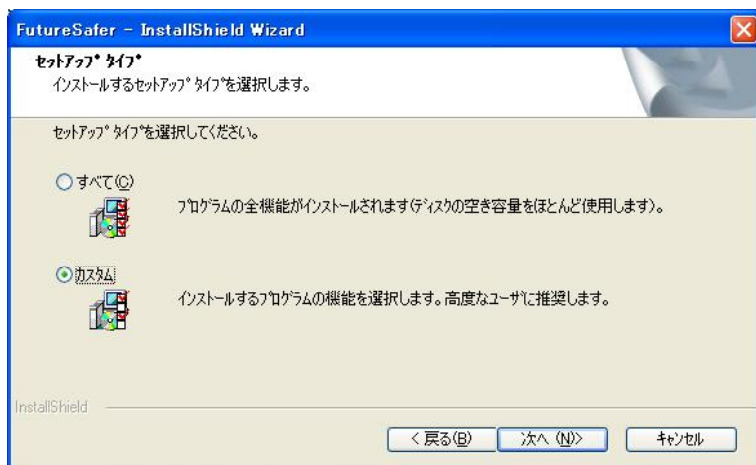
Readme.pdf (このファイル)

setup.exe が展開される。

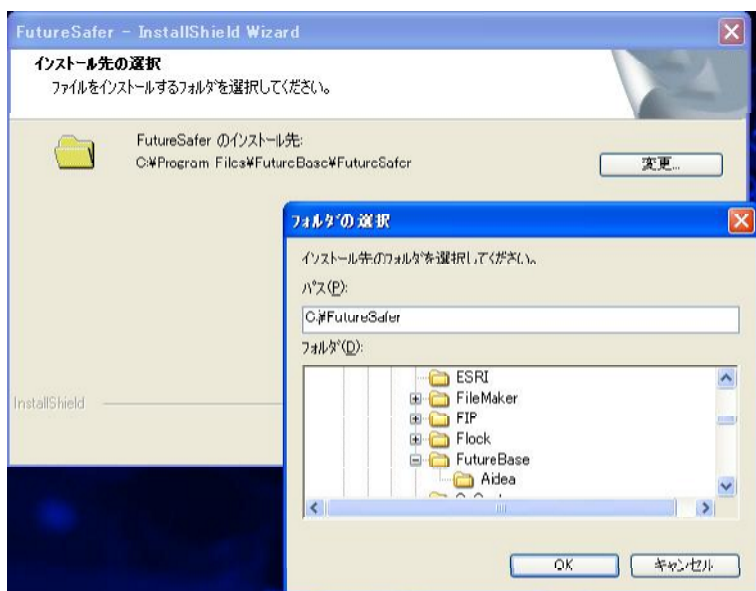
setup.exe を実行しインストーラの画面に従いインストールを実行する。

注意：Windows7 へインストールする場合

Windows7 の場合 Program Files 配下のフォルダへの書き込みがアプリケーションから出来ない (別途設定が必要) ためインストール先を下記画面の時に
C:\FutureMaps 等任意のフォルダへ設定してください。



カスタムを選択



C:\FutureMaps 等任意のインストール先を設定

操作方法

(1)地図表示画面

プログラムを起動させると下記G U I が立ち上がる

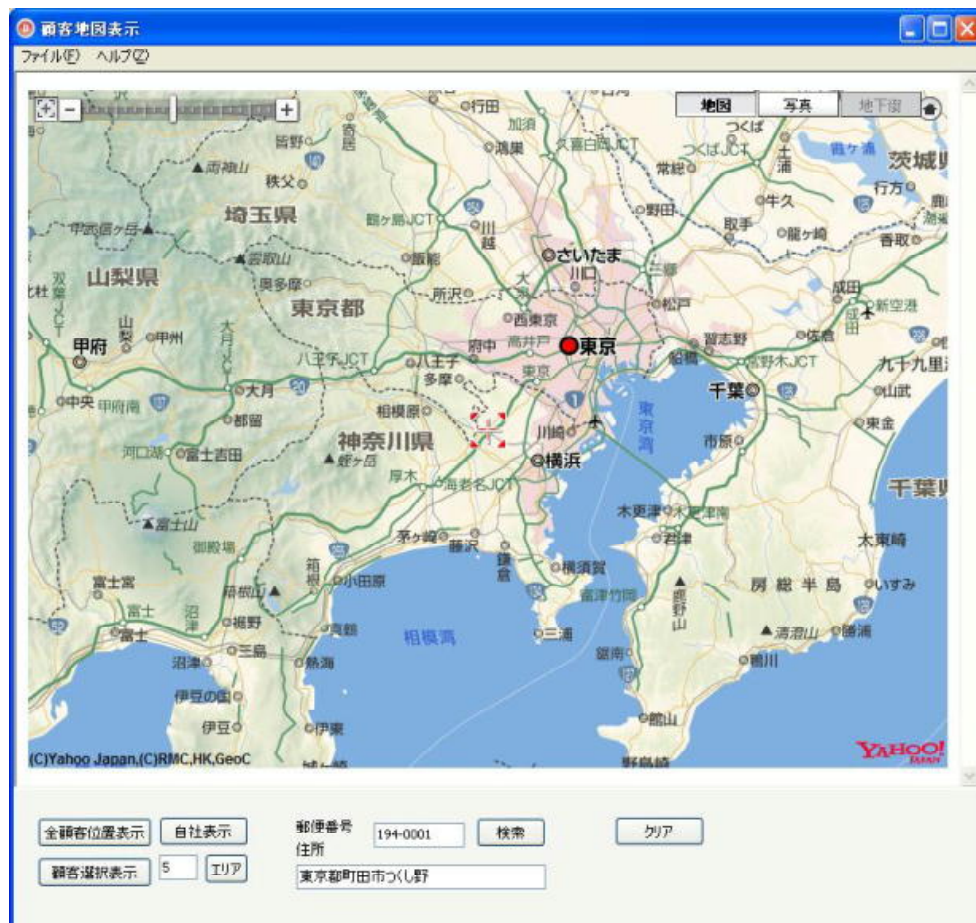


図 1 地図表示画面

全顧客位置表示 : 全顧客住所を一括で地図上に表示します。

顧客選択表示 : 顧客選択ダイアログが表示され地図へ表示される顧客の絞り込みが可能



図2 顧客選択ダイアログ

自社表示 : 自社の位置を地図表示します。

エリア : ボックスに数値を入れ自社を中心とした円を描画します。単位はk mです。設定する数値は半径になります。

郵便番号検索 : 郵便番号を入力後検索を押すと、該当住所と位置が地図に表示されます

(2) 顧客情報設定画面

「ファイル」-->「顧客情報設定」より顧客情報設定画面を表示します。

図3 顧客情報設定画面

顧客データは「ファイル」-->「住所データ取込」よりCSVファイルを一括で取り込むことが可能です。



図4 CSVデータ取込画面

CSVデータを選択すると上図CSVデータ取込画面が表示されます。左リストに合わせ読み込んだファイルのCSV項目を選択調整してください。

郵便番号データの更新は「ファイル」-->「郵便データ更新」から行えます。

郵便番号データは <http://www.post.japanpost.jp/zipcode/dl/kogaki.html> よりダウンロードしたCSV形式のファイルを読み込むことが可能です。